

CONDO PLAN

TYPE F7'

2 chambres

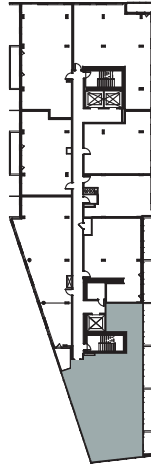
SUPERFICIE PI. CA. / AREA SQ. FT.  
2118

UNITÉS / UNITS  
R3601 - b2 + b1

Rxxxx - LES DEUX PREMIERS CHIFFRES APRÈS LE "R",  
REPRÉSENTENT L'ÉTAGE SUR LEQUEL L'UNITÉ SE SITUE.

LÉGENDE DES ESPACES:

- ① CUISINE
- ② SALLE À MANGER
- ③ SALON
- ④ SALLE DE BAIN PRINCIPALE
- ⑤ BUANDÉRIE
- ⑥ CHAMBRE PRINCIPALE
- ⑦ ESPACE BUREAU
- ⑧ CHAMBRE SECONDAIRE
- ⑨ SALLE MÉCANIQUE
- ⑩ SALLE DE BAIN DES MAÎTRES
- ⑪ SALLE D'EAU
- ⑫ WALK-IN

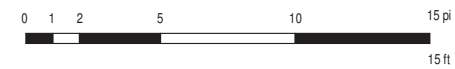
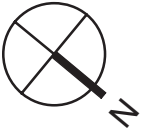
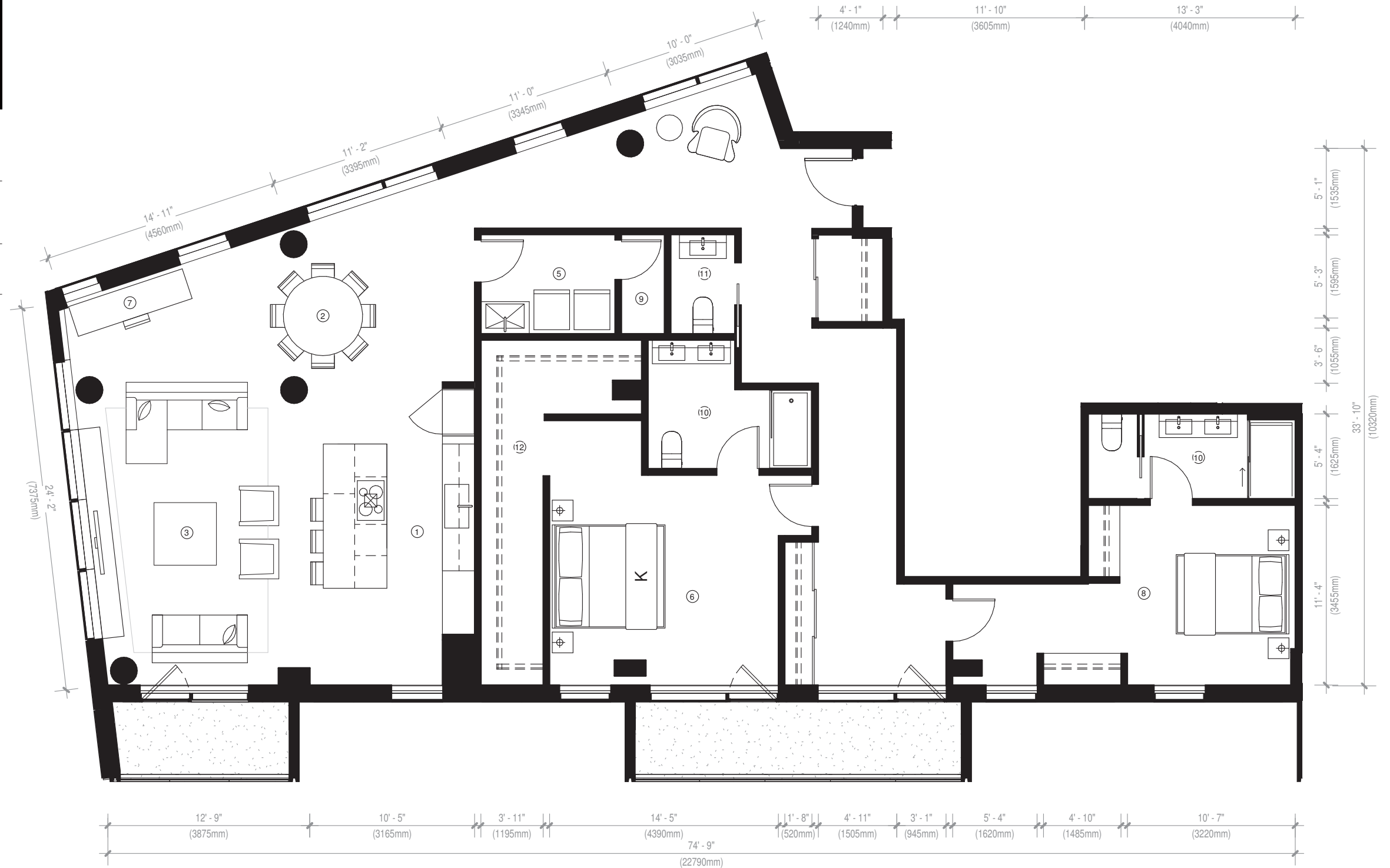


L'ÉTAGE ILLUSTRÉ CORRESPOND AU NIVEAU 36.  
L'UNITÉ TYPE EST LOCALISÉE AU MÊME EMPLACEMENT  
SUR CHAQUE NIVEAU.

LÉGENDE DES BALCONS

|       |                     |       |                     |
|-------|---------------------|-------|---------------------|
| b1    | 53 pi <sup>2</sup>  | 12*** | 106 pi <sup>2</sup> |
| b1c   | 62 pi <sup>2</sup>  | 13*** | 212 pi <sup>2</sup> |
| b2    | 106 pi <sup>2</sup> | 14*** | 343 pi <sup>2</sup> |
| t1**  | 83 pi <sup>2</sup>  | 15*** | 351 pi <sup>2</sup> |
| t1*** | 53 pi <sup>2</sup>  | 16*** | 694 pi <sup>2</sup> |

\* Balcon de coin | \*\* Loggia | \*\*\* Terrasse



|              |       |                |
|--------------|-------|----------------|
| VENDEUR :    | _____ | ____/____/____ |
| ACHETEUR 1 : | _____ | ____/____/____ |
| ACHETEUR 2 : | _____ | ____/____/____ |

PLANS PRÉLIMINAIRES SUJETS À CHANGEMENTS. LA SUPERFICIE BRUTE DES LOGEMENTS N'INCLUT PAS CELLE DES BALCONS ET/OU TERRASSES. LA SUPERFICIE ET LA DIMENSION DES PLANS DE VENTE SONT APPROXIMATIVES ET PEUVENT VARIER. L'AMÉNAGEMENT PROPOSÉ PEUT VARIER SELON LA POSITION DES FENÊTRES ET PORTES DES BALCONS. LES RETOMBÉES DES PLAFONDS SONT SUJETTÉS À CHANGEMENTS. PRELIMINARY PLANS SUBJECT TO MODIFICATIONS. THE UNIT AREA EXCLUDES THE BALCONY AND/OR TERRACES. THE AREAS ARE APPROXIMATE AND ARE SUBJECT TO VARIATION. THE LAYOUT PROPOSED MAY VARY DEPENDING ON THE OPENING OF WINDOWS SPECIFIC TO EACH FLOOR. DROP CEILINGS ARE SUBJECT TO MODIFICATIONS.

2019/02/05