

CONDO PLAN

TYPE F4

3 chambres

SUPERFICIE PI. CA. / AREA SQ. FT.

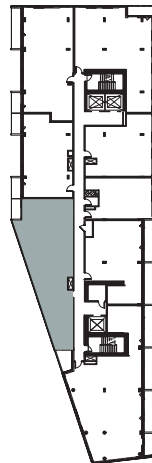
1594

UNITÉS / UNITS

R3504 - I1 + b1

LÉGENDE DES ESPACES:

- ① CUISINE
- ② SALLE À MANGER
- ③ SALON
- ④ SALLE DE BAIN PRINCIPALE
- ⑤ BUANDERIE
- ⑥ CHAMBRE PRINCIPALE
- ⑦ ESPACE BUREAU
- ⑧ CHAMBRE SECONDAIRE
- ⑨ SALLE MÉCANIQUE
- ⑩ SALLE DE BAIN DES MAÎTRES
- ⑪ SALLE D'EAU
- ⑫ WALK-IN



L'ÉTAGE ILLUSTRÉ CORRESPOND AU NIVEAU 35.  
L'UNITÉ TYPE EST LOCALISÉE AU MÊME  
EMPLACEMENT SUR CHAQUE NIVEAU.

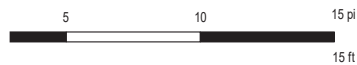
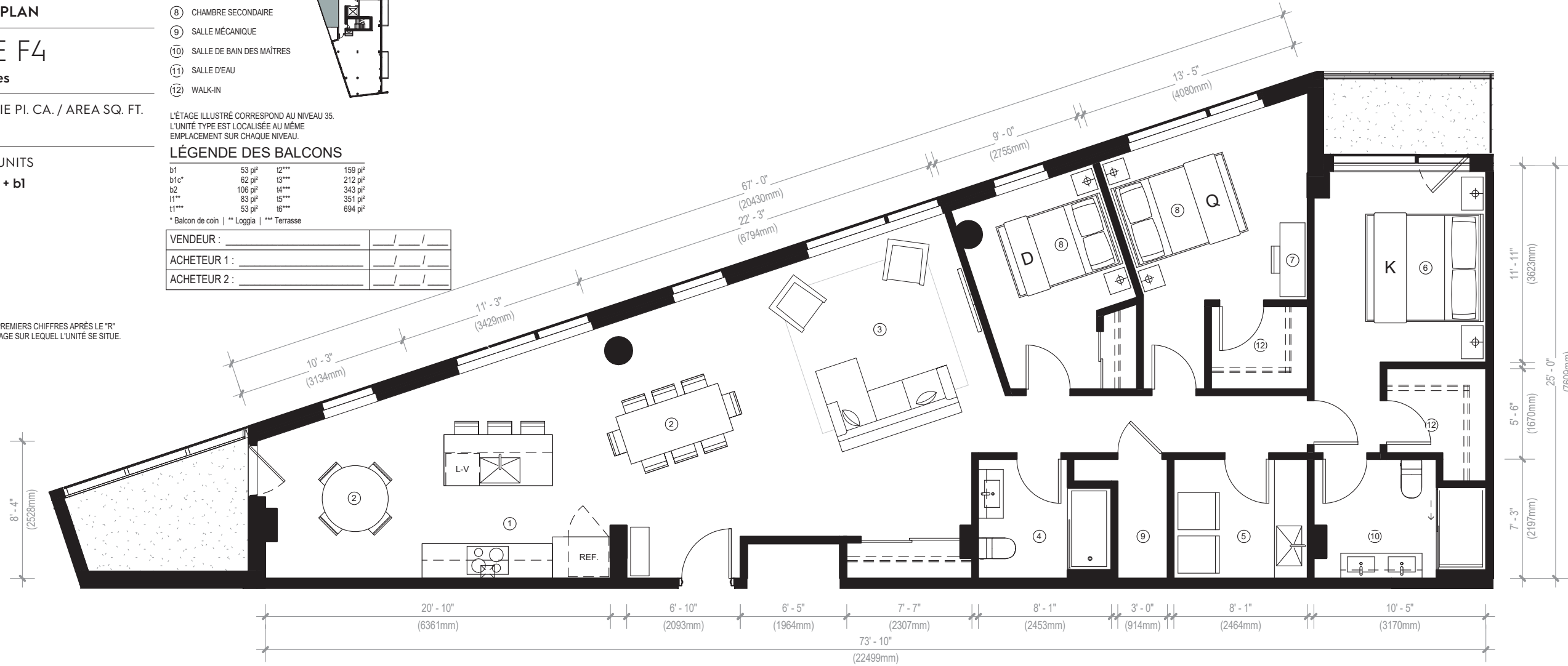
LÉGENDE DES BALCONS

b1	53 pi <sup>2</sup>	12***	159 pi <sup>2</sup>
b1c*	62 pi <sup>2</sup>	13***	212 pi <sup>2</sup>
b2	106 pi <sup>2</sup>	14***	343 pi <sup>2</sup>
l1**	83 pi <sup>2</sup>	15***	351 pi <sup>2</sup>
t1***	53 pi <sup>2</sup>	16***	694 pi <sup>2</sup>

\* Balcon de coin | \*\* Loggia | \*\*\* Terrasse

VENDEUR :		
ACHETEUR 1 :		
ACHETEUR 2 :		

Rxxxx - LES DEUX PREMIERS CHIFFRES APRÈS LE "R"  
REPRÉSENTE L'ÉTAGE SUR LEQUEL L'UNITÉ SE SITUE.



PLANS PRÉLIMINAIRES SUJETS À CHANGEMENTS. LA SUPERFICIE BRUTE DES LOGEMENTS N'INCLUT PAS CELLE DES BALCONS ET/OU TERRASSES. LA SUPERFICIE ET LA DIMENSION DES PLANS DE VENTE SONT APPROXIMATIVES ET PEUVENT VARIER.  
L'AMÉNAGEMENT PROPOSÉ PEUT VARIER SELON LA POSITION DES FENÊTRES ET PORTES DES BALCONS. LES RETOMBÉES DES PLAFONDS SONT SUJETTES À CHANGEMENTS.  
PRELIMINARY PLANS SUBJECT TO MODIFICATIONS. THE UNIT AREA EXCLUDES THE BALCONY AND/OR TERRACES. THE AREAS ARE APPROXIMATE AND ARE SUBJECT TO VARIATION.  
THE LAYOUT PROPOSED MAY VARY DEPENDING ON THE OPENING OF WINDOWS SPECIFIC TO EACH FLOOR. DROP CEILINGS ARE SUBJECT TO MODIFICATIONS.

2018/05/24