

PENTHOUSE PLAN

PH12

4 chambres

SUPERFICIE PL. CA. / AREA SQ. FT.  
2960

UNITÉS / UNITS

- b2 + b2 + b1 + t6

Rxxxx - LES DEUX PREMIERS CHIFFRES APRÈS LE "R",  
REPRÉSENTENT L'ÉTAGE SUR LEQUEL L'UNITÉ SE SITUE.

LÉGENDE DES ESPACES:

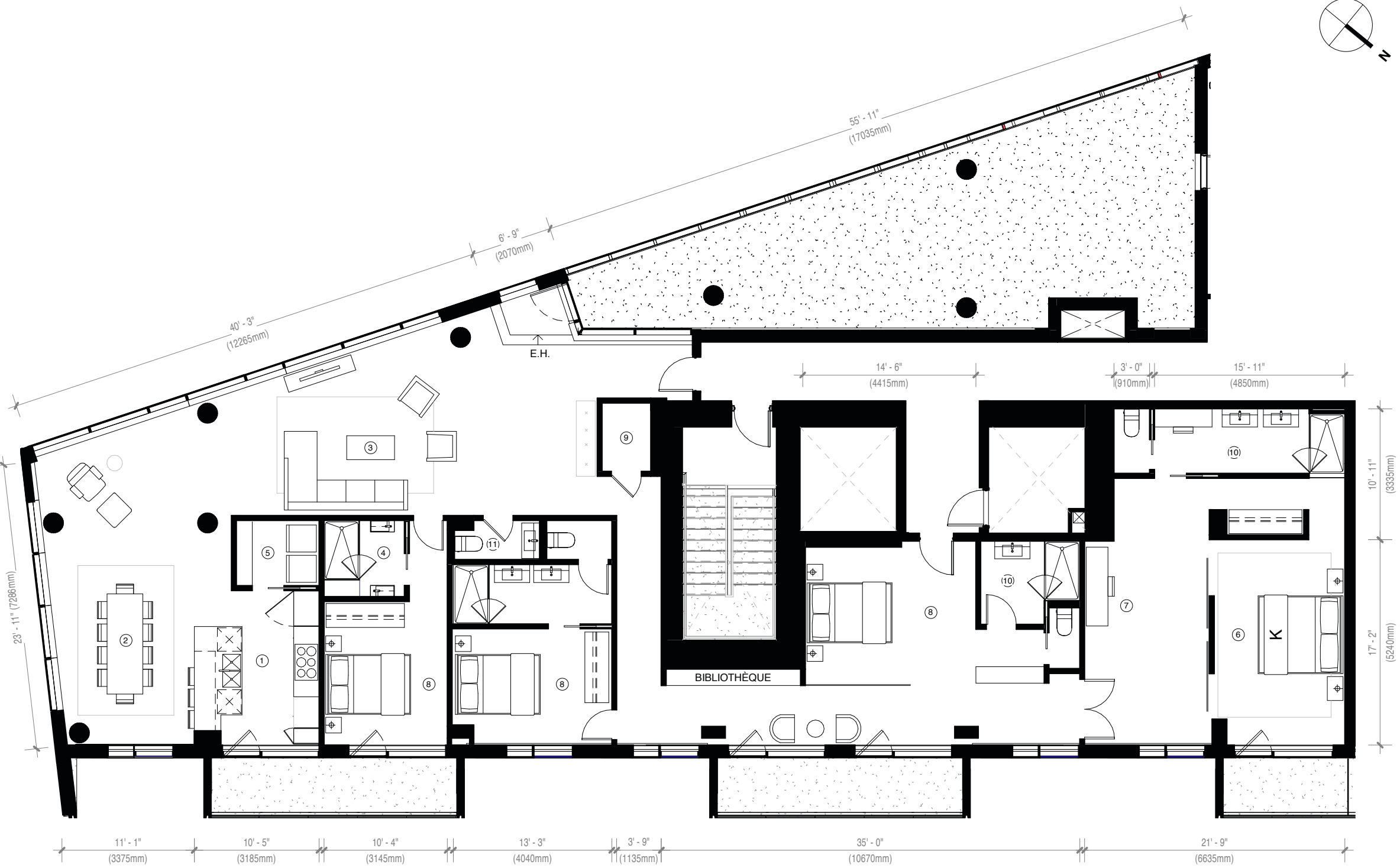
- ① CUISINE
- ② SALLE À MANGER
- ③ SALON
- ④ SALLE DE BAIN PRINCIPALE
- ⑤ BUANDERIE
- ⑥ CHAMBRE PRINCIPALE
- ⑦ ESPACE BUREAU
- ⑧ CHAMBRE SECONDAIRE
- ⑨ SALLE MÉCANIQUE
- ⑩ SALLE DE BAIN DES MAÎTRES
- ⑪ SALLE D'EAU
- ⑫ WALK-IN

L'ÉTAGE ILLUSTRÉ CORRESPOND AU NIVEAU 39.  
L'UNITÉ TYPE EST LOCALISÉE AU MÊME ENPLACEMENT  
SUR CHAQUE NIVEAU.

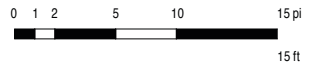
LÉGENDE DES BALCONS

b1	53 pi <sup>2</sup>	12***	106 pi <sup>2</sup>
b1c	62 pi <sup>2</sup>	13***	212 pi <sup>2</sup>
b2	106 pi <sup>2</sup>	14***	343 pi <sup>2</sup>
t1**	83 pi <sup>2</sup>	15***	351 pi <sup>2</sup>
t1***	53 pi <sup>2</sup>	16***	694 pi <sup>2</sup>

\* Balcon de coin | \*\* Loggia | \*\*\* Terrasse



VENDEUR :	_____	____/____/____
ACHETEUR 1 :	_____	____/____/____
ACHETEUR 2 :	_____	____/____/____



PLANS PRÉLIMINAIRES SUJETS À CHANGEMENTS. LA SUPERFICIE BRUTE DES LOGEMENTS N'INCLUT PAS CELLE DES BALCONS ET/OU TERRASSES. LA SUPERFICIE ET LA DIMENSION DES PLANS DE VENTE SONT APPROXIMATIVES ET PEUVENT VARIER.  
L'AMÉNAGEMENT PROPOSÉ PEUT VARIER SELON LA POSITION DES FENÊTRES ET PORTES DES BALCONS. LES RETOMBÉES DES PLAFONDS SONT SUJETTES À CHANGEMENTS.  
PRELIMINARY PLANS SUBJECT TO MODIFICATIONS. THE UNIT AREA EXCLUDES THE BALCONY AND/OR TERRACES. THE AREAS ARE APPROXIMATE AND ARE SUBJECT TO VARIATION.  
THE LAYOUT PROPOSED MAY VARY DEPENDING ON THE OPENING OF WINDOWS SPECIFIC TO EACH FLOOR. DROP CEILING ARE SUBJECT TO MODIFICATIONS.

PENTHOUSE PLAN

PH15

3 chambres

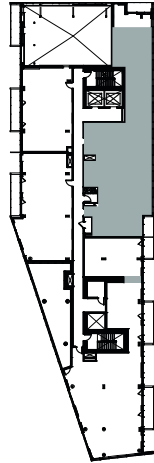
SUPERFICIE PI. CA. / AREA SQ. FT.  
2615

UNITÉS / UNITS

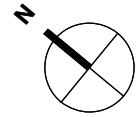
- b1 + t3

LÉGENDE DES ESPACES:

- ① CUISINE
- ② SALLE À MANGER
- ③ SALON
- ④ SALLE DE BAIN PRINCIPALE
- ⑤ BUANDERIE
- ⑥ CHAMBRE PRINCIPALE
- ⑦ ESPACE BUREAU
- ⑧ CHAMBRE SECONDAIRE
- ⑨ SALLE MÉCANIQUE
- ⑩ SALLE DE BAIN DES MAÎTRES
- ⑪ SALLE D'EAU
- ⑫ WALK-IN



VENDEUR :	_____ / _____ / _____
ACHETEUR 1 :	_____ / _____ / _____
ACHETEUR 2 :	_____ / _____ / _____

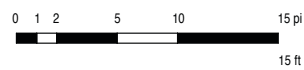
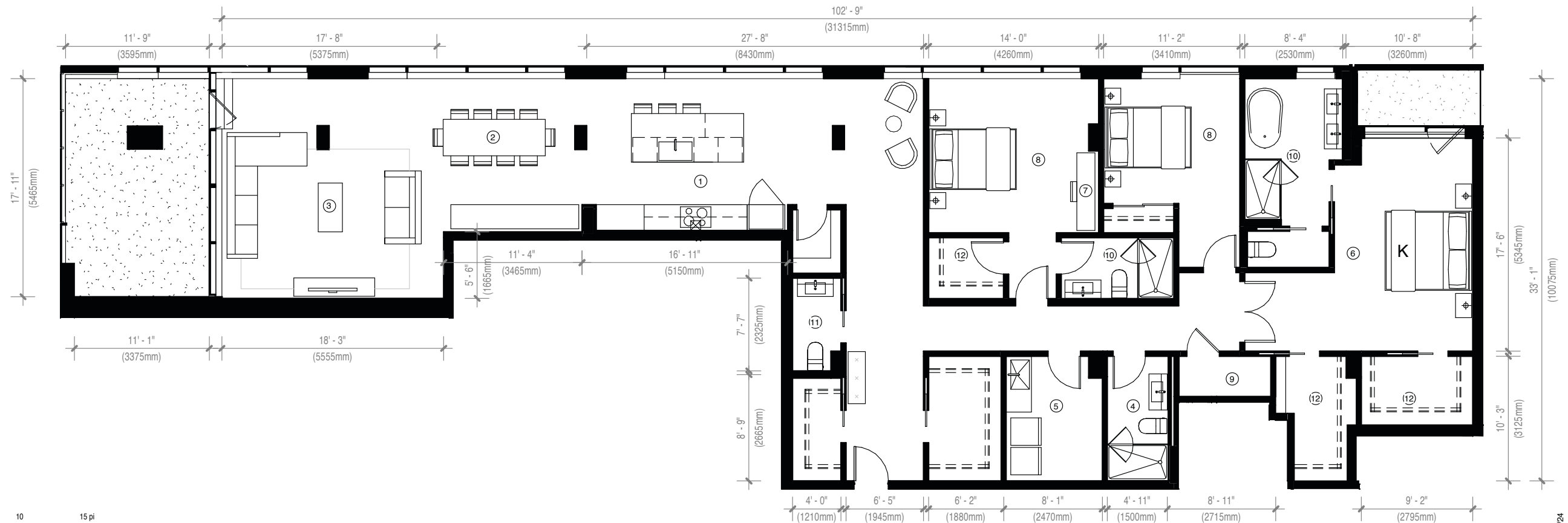


L'ÉTAGE ILLUSTRÉ CORRESPOND AU NIVEAU 39.  
L'UNITÉ TYPE EST LOCALISÉE AU MÊME EMPLACEMENT SUR CHAQUE NIVEAU.

LÉGENDE DES BALCONS

b1	53 p <sup>2</sup>	t2***	159 p <sup>2</sup>
b1c'	62 p <sup>2</sup>	t3***	212 p <sup>2</sup>
b2	106 p <sup>2</sup>	t4***	343 p <sup>2</sup>
t1**	83 p <sup>2</sup>	t5***	35 p <sup>2</sup>
t1***	53 p <sup>2</sup>	t6***	694 p <sup>2</sup>

\* Balcon de coin | \*\* Loggia | \*\*\* Terrasse



PLANS PRÉLIMINAIRES SUJETS À CHANGEMENTS. LA SUPERFICIE BRUTE DES LOGEMENTS N'INCLUT PAS CELLE DES BALCONS ET/OU TERRASSES. LA SUPERFICIE ET LA DIMENSION DES PLANS DE VENTE SONT APPROXIMATIVES ET PEUVENT VARIER. L'AMÉNAGEMENT PROPOSÉ PEUT VARIER SELON LA POSITION DES FENÊTRES ET PORTES DES BALCONS. LES RETOMBÉS DES PLAFONDS SONT SUJETS À CHANGEMENTS. PRELIMINARY PLANS SUBJECT TO MODIFICATIONS. THE UNIT AREA EXCLUDES THE BALCONY AND/OR TERRACES. THE AREAS ARE APPROXIMATE AND ARE SUBJECT TO VARIATION. THE LAYOUT PROPOSED MAY VARY DEPENDING ON THE OPENING OF WINDOWS SPECIFIC TO EACH FLOOR. DROP CEILINGS ARE SUBJECT TO MODIFICATIONS.

2020/08/24