



HUMANITI

MONTRÉAL
LOCATIF

PLAN

TYPE F9

SUPERFICIE PI. CA.
AREA SQ. FT.

1077

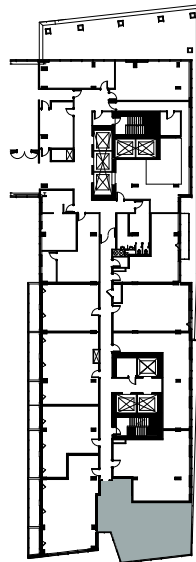
UNITÉS UNITS

R0801 type 1	R1601 type 2
R0901 type 2	R1701 type 1
R1001 type 1	R1801 type 2
R1101 type 2	R1901 type 1
R1201 type 1	R2001 type 2
R1401 type 2	R2101 type 1
R1501 type 1	R2201 type 2

Rxxxx - LES DEUX PREMIERS CHIFFRES APRÈS LE "R",
REPRÉSENTENT L'ÉTAGE SUR LEQUEL L'UNITÉ SE SITUE.

LÉGENDE DES ESPACES:

- ① CUISINE
- ② SALLE À MANGER
- ③ SALON
- ④ SALLE DE BAIN PRINCIPALE
- ⑤ BUANDERIE
- ⑥ CHAMBRE PRINCIPALE
- ⑦ ESPACE BUREAU
- ⑧ CHAMBRE SECONDAIRE
- ⑨ SALLE MÉCANIQUE
- ⑩ SALLE DE BAIN DES MAÎTRES
- ⑪ SALLE D'EAU
- ⑫ WALK-IN



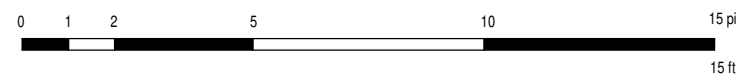
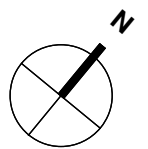
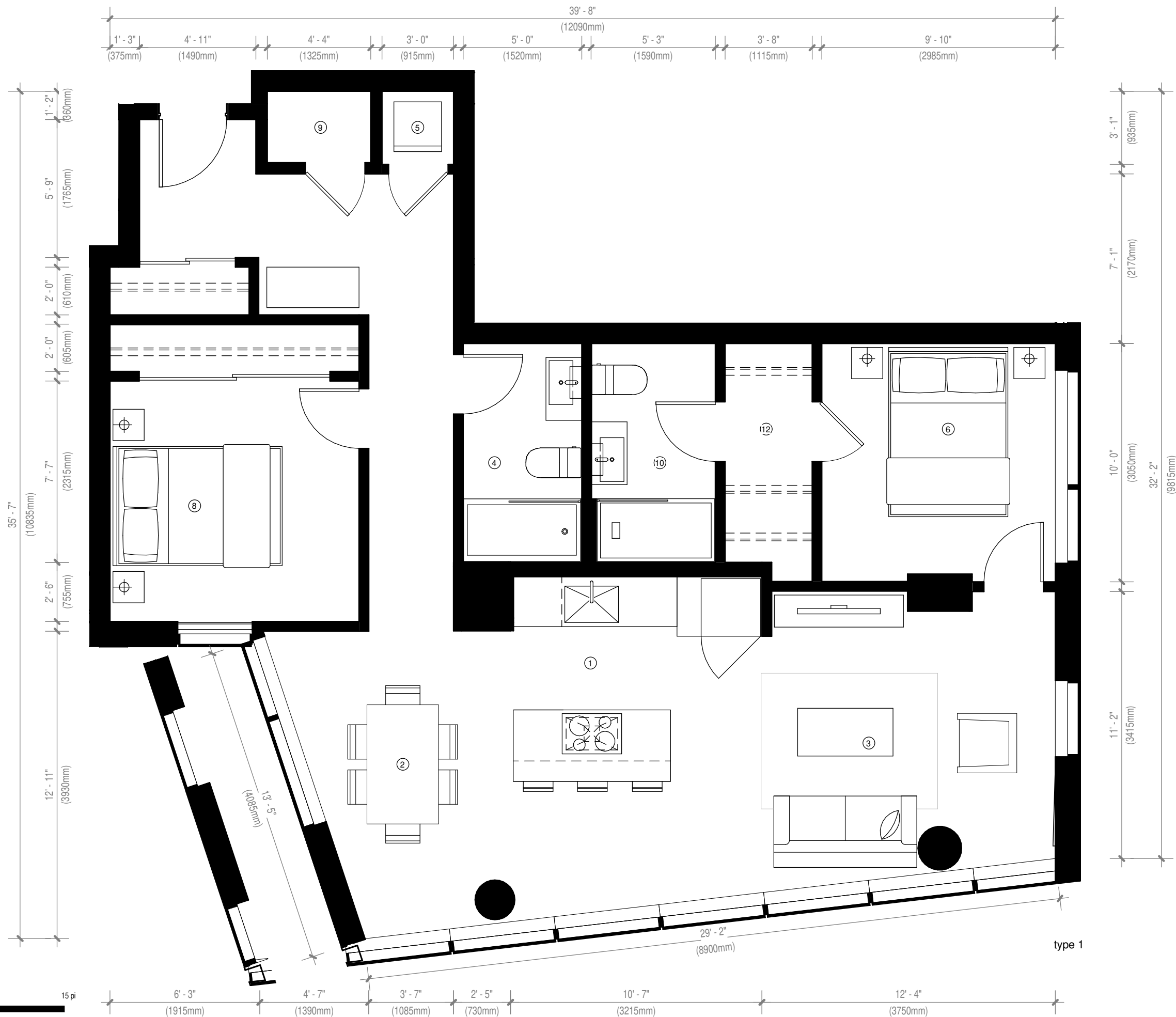
L'ÉTAGE ILLUSTRÉ CORRRESPOND AU NIVEAU 8.

L'UNITÉ TYPE EST LOCALISÉE AU MÊME EMPLACEMENT
SUR CHAQUE NIVEAU.

LÉGENDE DES BALCONS

b1	53 pi	b3	35 pi
b1c*	62 pi	b4	69 pi
b1a**	61 pi	t1***	69 pi
b2	106 pi		

* Balcon de coin | ** Balcon en angle | *** Terrasse



PLANS PRÉLIMINAIRES SUJETS À CHANGEMENTS. LA SUPERFICIE BRUTE DES LOGEMENTS N'INCLUT PAS CELLE DES BALCONS ET/OU TERRASSES. LA SUPERFICIE ET LA DIMENSION DES PLANS SONT APPROXIMATIVES ET PEUVENT VARIER.
PRELIMINARY PLANS SUBJECT TO MODIFICATIONS. THE UNIT AREA EXCLUDES THE BALCONY AND/OR TERRACES. THE AREAS ARE APPROXIMATE AND ARE SUBJECT TO VARIATION.