



HUMANITI

MONTREAL
LOCATIF

PLAN

TYPE F7

SUPERFICIE PI. CA.
AREA SQ. FT.

1024

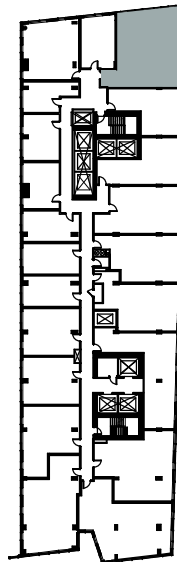
UNITÉS
UNITS

- R0319 type 1
- R0419 type 2
- R0519 type 1
- R0619 type 2
- R0719 type 1

Rxxxx - LES DEUX PREMIERS CHIFFRES APRÈS LE "R",
REPRÉSENTENT L'ÉTAGE SUR LEQUEL L'UNITÉ SE SITUE.

LÉGENDE DES ESPACES:

- ① CUISINE
- ② SALLE À MANGER
- ③ SALON
- ④ SALLE DE BAIN PRINCIPALE
- ⑤ BUANDERIE
- ⑥ CHAMBRE PRINCIPALE
- ⑦ ESPACE BUREAU
- ⑧ CHAMBRE SECONDAIRE
- ⑨ SALLE MÉCANIQUE
- ⑩ SALLE DE BAIN DES MAÎTRES
- ⑪ SALLE D'EAU
- ⑫ WALK-IN



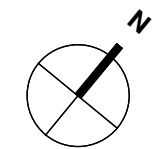
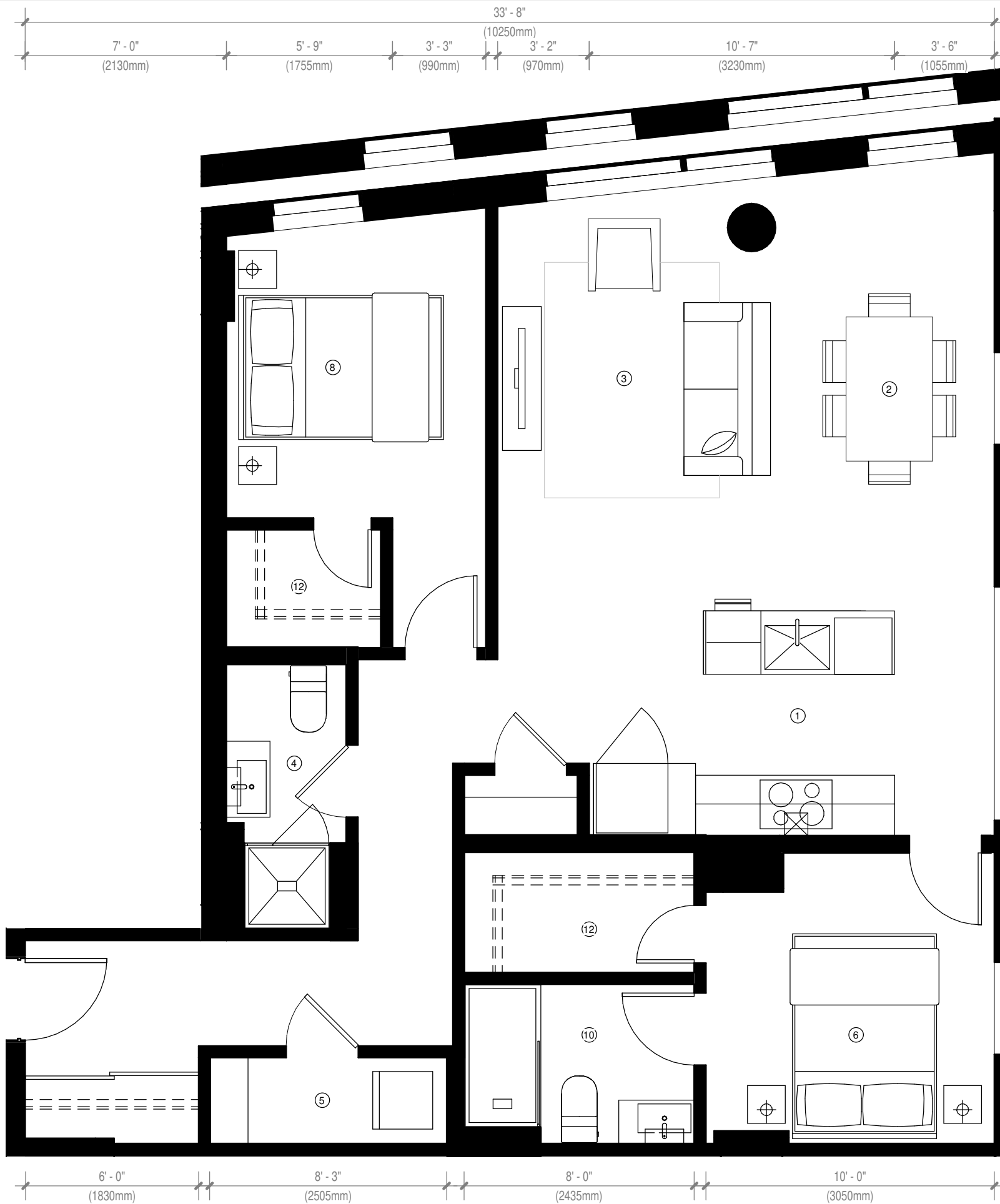
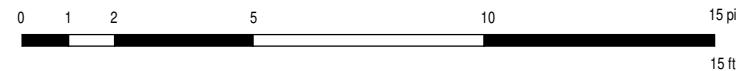
L'ÉTAGE ILLUSTRÉ CORRRESPOND AU NIVEAU 3.

L'UNITÉ TYPE EST LOCALISÉE AU MÊME EMPLACEMENT
SUR CHAQUE NIVEAU.

LÉGENDE DES BALCONS

b1	53 pi	b3	35 pi
b1c*	62 pi	b4	69 pi
b1a**	61 pi	t1***	69 pi
b2	106 pi		

* Balcon de coin | ** Balcon en angle | *** Terrasse



type 1

type 2

PLANS PRÉLIMINAIRES SUJETS À CHANGEMENTS. LA SUPERFICIE BRUTE DES LOGEMENTS N'INCLUT PAS CELLE DES BALCONS ET/OU TERRASSES. LA SUPERFICIE ET LA DIMENSION DES PLANS SONT APPROXIMATIVES ET PEUVENT VARIER.
PRELIMINARY PLANS SUBJECT TO MODIFICATIONS. THE UNIT AREA EXCLUDES THE BALCONY AND/OR TERRACES. THE AREAS ARE APPROXIMATE AND ARE SUBJECT TO VARIATION.

2019/06/19