

CONDO PLAN

TYPE F6

3 chambres

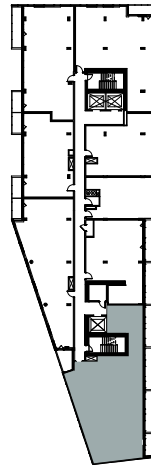
SUPERFICIE PI. CA. / AREA SQ. FT.  
2098

UNITÉS / UNITS  
R3501 - b2 + b2

Rxxx - LES DEUX PREMIERS CHIFFRES APRÈS LE "R",  
REPRÉSENTENT L'ÉTAGE SUR LEQUEL L'UNITÉ SE SITUE.

LÉGENDE DES ESPACES:

- ① CUISINE
- ② SALLE À MANGER
- ③ SALON
- ④ SALLE DE BAIN PRINCIPALE
- ⑤ BUANDERIE
- ⑥ CHAMBRE PRINCIPALE
- ⑦ ESPACE BUREAU
- ⑧ CHAMBRE SECONDAIRE
- ⑨ SALLE MÉCANIQUE
- ⑩ SALLE DE BAIN DES MAÎTRES
- ⑪ SALLE D'EAU
- ⑫ WALK-IN

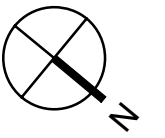
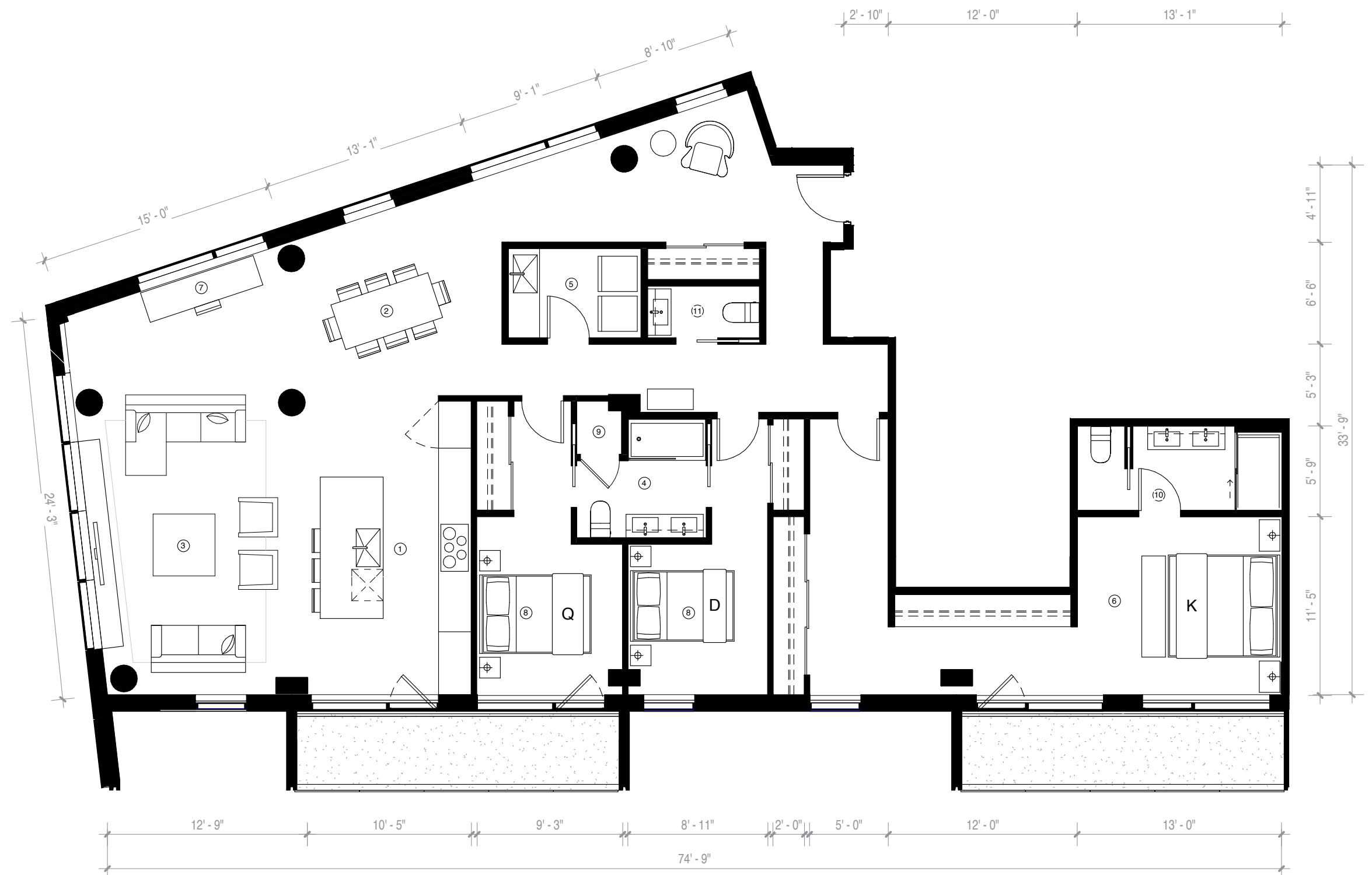


L'ÉTAGE ILLUSTRÉ CORRESPOND AU NIVEAU 35.  
L'UNITÉ TYPE EST LOCALISÉE AU MÊME EMPLACEMENT  
SUR CHAQUE NIVEAU.

LÉGENDE DES BALCONS

b1	53 pi²	12***	159 pi²
b1c*	62 pi²	13***	212 pi²
b2	106 pi²	14***	343 pi²
t1***	83 pi²	15***	351 pi²
t1****	53 pi²	16***	694 pi²

\* Balcon de coin | \*\* Loggia | \*\*\* Terrasse



VENDEUR : \_\_\_\_\_ / / /

ACHETEUR 1 : \_\_\_\_\_ / / /

ACHETEUR 2 : \_\_\_\_\_ / / /



PLANS PRÉLIMINAIRES SUJETS À CHANGEMENTS. LA SUPERFICIE BRUTE DES LOGEMENTS N'INCLUT PAS CELLE DES BALCONS ET/OU TERRASSES. LA SUPERFICIE ET LA DIMENSION DES PLANS DE VENTE SONT APPROXIMATIVES ET PEUVENT VARIER.  
L'AMÉNAGEMENT PROPOSÉ PEUT VARIER SELON LA POSITION DES FENÊTRES ET PORTES DES BALCONS. LES RETOURNÉS DES PLAFONDS SONT SUJETS À CHANGEMENTS.  
PRELIMINARY PLANS SUBJECT TO MODIFICATIONS. THE UNIT AREA EXCLUDES THE BALCONY AND/OR TERRACES. THE AREAS ARE APPROXIMATE AND ARE SUBJECT TO VARIATION.  
THE LAYOUT PROPOSED MAY VARY DEPENDING ON THE OPENING OF WINDOWS SPECIFIC TO EACH FLOOR. DROP CEILINGS ARE SUBJECT TO MODIFICATIONS.

20160329