



CONDO PLAN

TYPE E9+

2 chambres

SUPERFICIE PI. CA. / AREA SQ. FT.

1197

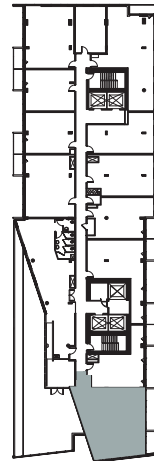
UNITÉS / UNITS

R2601 - t1 + t2

Rxxxx - LES DEUX PREMIERS CHIFFRES APRÈS LE "R",
REPRÉSENTENT L'ÉTAGE SUR LEQUEL L'UNITÉ SE SITUE.

LÉGENDE DES ESPACES:

- ① CUISINE
- ② SALLE À MANGER
- ③ SALON
- ④ SALLE DE BAIN PRINCIPALE
- ⑤ BUANDERIE
- ⑥ CHAMBRE PRINCIPALE
- ⑦ ESPACE BUREAU
- ⑧ CHAMBRE SECONDAIRE
- ⑨ SALLE MÉCANIQUE
- ⑩ SALLE DE BAIN DES MAÎTRES
- ⑪ SALLE D'EAU
- ⑫ WALK-IN

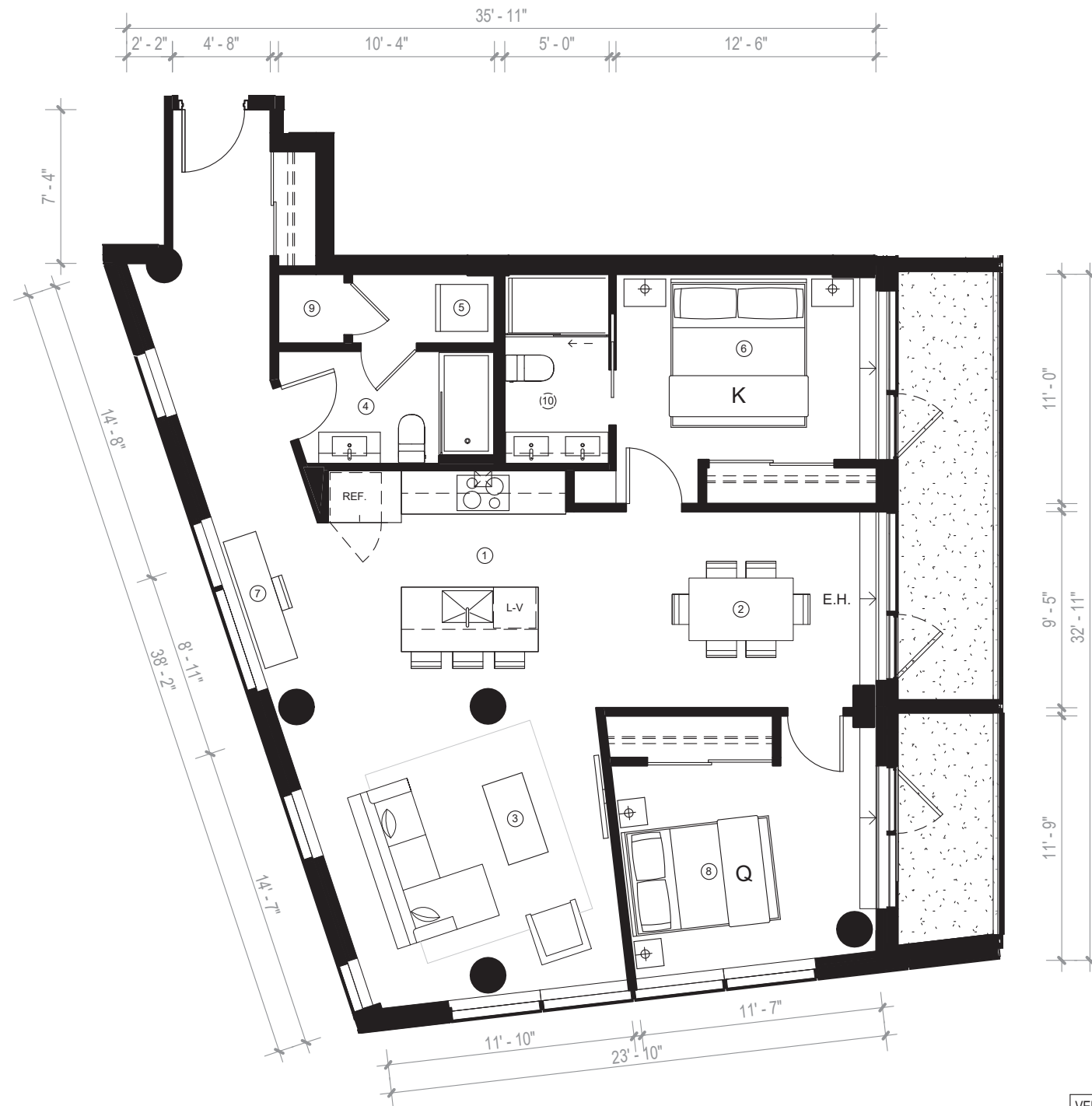


L'ÉTAGE ILLUSTRÉ CORRESPOND AU NIVEAU 26.
L'UNITÉ TYPE EST LOCALISÉE AU MÊME EMPLACEMENT
SUR CHAQUE NIVEAU.

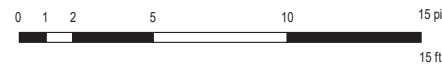
LÉGENDE DES BALCONS

b1	53 pi ²	t2***	159 pi ²
b1c	62 pi ²	t3***	212 pi ²
b2	106 pi ²	t4***	343 pi ²
t1**	83 pi ²	t5***	351 pi ²
t1***	53 pi ²	t6***	694 pi ²

* Balcon de coin | ** Loggia | *** Terrasse



VENDEUR :	_____	____/____/____
ACHETEUR 1 :	_____	____/____/____
ACHETEUR 2 :	_____	____/____/____



PLANS PRÉLIMINAIRES SUJETS À CHANGEMENTS. LA SUPERFICIE BRUTE DES LOGEMENTS N'INCLUT PAS CELLE DES BALCONS ET/OU TERRASSES. LA SUPERFICIE ET LA DIMENSION DES PLANS DE VENTE SONT APPROXIMATIVES ET PEUVENT VARIER.
L'AMÉNAGEMENT PROPOSÉ PEUT VARIER SELON LA POSITION DES FÊTRES ET PORTES DES BALCONS. LES RETOURNÉS DES PLAFONDS SONT SUJETS À CHANGEMENTS.
PRELIMINARY PLANS SUBJECT TO MODIFICATIONS. THE UNIT AREA EXCLUDES THE BALCONY AND/OR TERRACES. THE AREAS ARE APPROXIMATE AND ARE SUBJECT TO VARIATION.
THE LAYOUT PROPOSED MAY VARY DEPENDING ON THE OPENING OF WINDOWS SPECIFIC TO EACH FLOOR. DROP CEILINGS ARE SUBJECT TO MODIFICATIONS.

18/03/29